

# Die H+P Zutritts- und Zeiterfassungsterminals

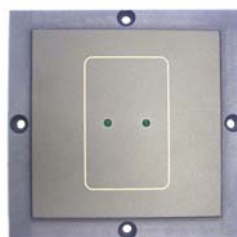
Die H+P Betriebsdatenlogistik GmbH bietet Ihnen das komplette Spektrum an Zeiterfassungs- und Zutrittsterminals.



## CARDman 4

Buchungsterminal für Personalzeit und Zugangskontrolle mit Mifare oder Unique Leser.  
Anschluss an RS232, RS485, Ethernet oder GPRS.  
Robustes, formschönes Kunststoffgehäuse, integriertes Netzteil.

Größe: 360x 130x 70 mm



## CARDman UP, Zugang

CARDman in der Version „Fronteinbau“ zur Installation in Türanlagen, Glasscheiben oder in Säulen. Dieses Gerät ist mit einem Mifare (Transponder)-Leser ausgestattet, benötigt ein separates Netzteil und ist vandalensicher (IP54).



## CARDman S, Zugang

Zutrittskontrollterminal mit Mifare (Transponder) Leser. Auf- und Unterputzausführung (IP54), separates Netzteil, vandalensicher.

Größe: 95x 130x 55 mm



## CARDman

Für Personalzeit und Zugangskontrolle mit Mifare (Transponder) Leser. Auf- und Unterputzausführung (IP54), separates Netzteil, vandalensicher.

Größe: 95x 130x 55 mm



## CARDman- S, Zeit

Für Personalzeit und Zugangskontrolle 4 Funktionstasten und integrierter Mifare (Transponder) Leser. Netzteil integriert, Tasten konfigurierbar

Größe: 100x 150x 90 mm



## CARDman BDE

Auftragszeiterfassungsterminal im Edelstahl Tischgehäuse mit 4-zeiligem Display. Ein Mifare Leser kann integriert werden. Ein Ziffernblock und 8 weitere Tasten stehen zur Verfügung. Tasten konfigurierbar, Netzteil integriert.

Größe: 100x 150x 135 mm



## PRODman- S

Auftragszeiterfassungsterminal in einem Edelstahl Wandgehäuse mit 4-zeiligem Display. Ein Mifare- (Transponder) Leser ist integrierbar, der Anschluss eines Handscanners ist vorgesehen.

Größe: 225 x 315 x 60 mm



## MCD Time II

Der MCD Time II ist optimal für eine durchgängige, mobile Zeit- und Betriebsdatenerfassung geeignet. Das aufwändige Führen, Auswerten und manuelle Übertragen von Stundenzetteln entfällt komplett.



## Türanlageneinbau

Die Terminals der CARDman Reihe sind nahtlos in Türanlagen (z.B. Siedle) integrierbar und können dort sowohl als Personalzeiterfassungsterminals, als auch als Zutrittsterminal eingesetzt werden.



## Säuleneinbau

Eine weitere Alternative für die Terminals der CARDman Reihe ist der Einbau in Säulen, z.B. in Verbindung mit Schrankenanlagen. Mit den Mifare Mitarbeiterkarten kann dann die Zufahrt zum Werksgelände kontrolliert werden.